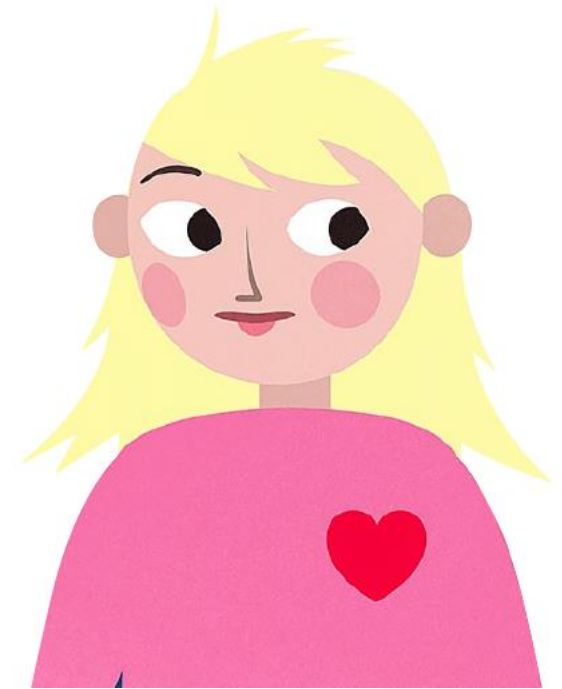


Mød Ida

<https://www.youtube.com/watch?v=aVvfipwM03I>





Socialstyrelsen

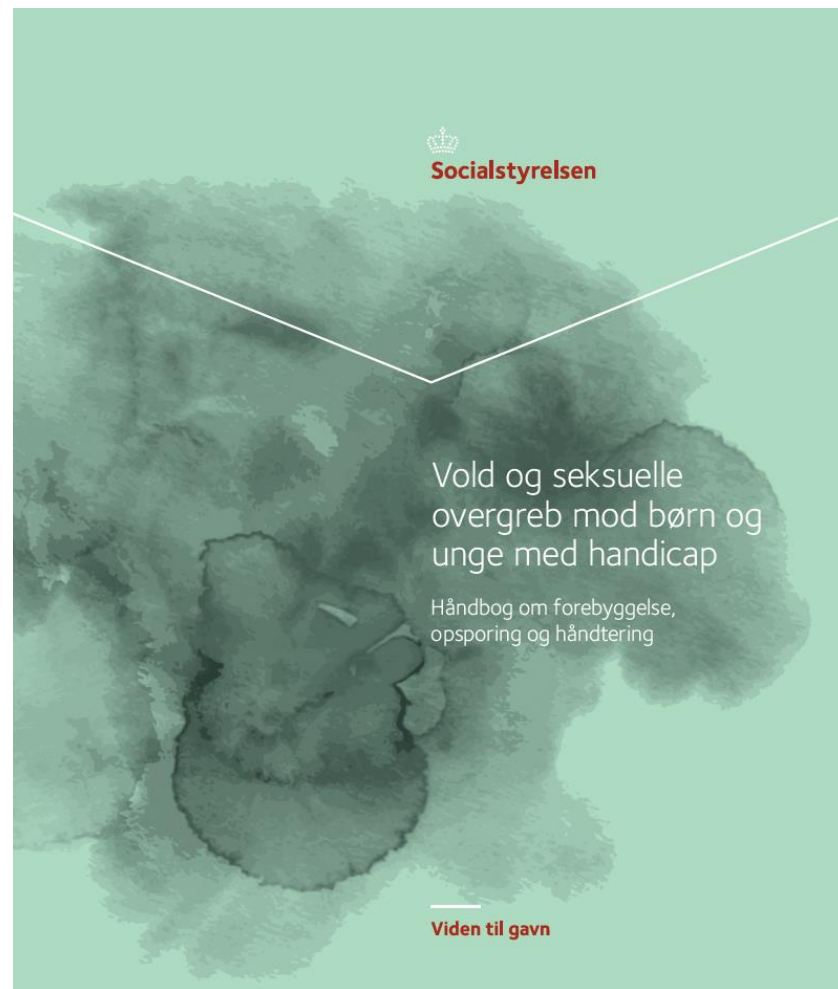
Sund seksualitet og forebyggelse, opsporing og håndtering af overgreb på børn og unge med handicap

Faglig leder Signe Danø Andersen,
Center for Handicap og Psykisk Sårbarhed

Seksualvejlederforeningens temadag, 3. maj 2018

Viden til gavn

Baggrund



- Socialt Lederforum
- Skanderborg Kommune
- Seksualvejlederforeningen
- Aarhus Kommune - Langagerskolen
- SUMH
- Red Barnet
- Odense Kommune
- Frederiksberg Kommune
- Sex & Samfund
- Børns Vilkår
- Dialog mod vold
- Region Hovedstaden
- VISO
- Socialpædagogerne
- SEBA
- Fagligt netværk for seksuel sundhed
- JanusCentret
- Børnehusene
- Center for Autisme
- Center for seksuelle overgreb
- Bostedet Camillehusene
- SUS
- Rigshospitalet

Videnskaberne har været med hele vejen



Hvem handler det om?



Særlige forhold for børn og unge med handicap



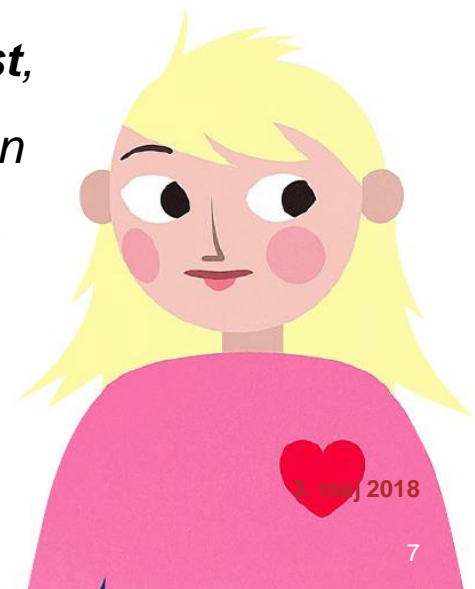
Risikofaktorer, som gælder nogle børn og unge med handicap

- At være afhængig af andre
- At have et kommunikationshandicap
- At have en fysisk funktionsnedsættelse
- At have en kognitiv funktionsnedsættelse

Seksuelt misbrug – særligt for handicap

*Der er tale om seksuelt misbrug, når et barn inddrages i seksuelle aktiviteter, som det **ikke kan forstå rækkevidden af, udviklingsmæssigt ikke er parat til, og derfor ikke kan give tilladelse til, og/ eller aktiviteter af denne karakter, der overskrider samfundets sociale eller retslige normer.***

*Seksuelle overgreb kan medføre, at man ikke udvikler eller bliver forstyrret i sin evne til at skelne mellem **lyst og ulyst, frivillighed og tvang samt virkelighed og fantasi. Barnet kan derfor have svært ved at mærke egne grænser og skelne mellem egne og krænkerens behov.***



Fire faglige hjørnesteen i håndbogens tilgang

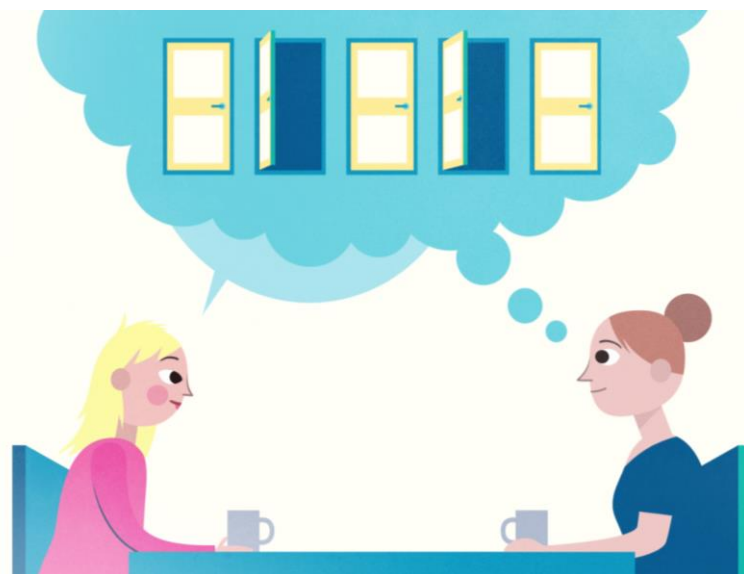


<https://www.youtube.com/watch?v=3gIGEM8A0J8>

Forebyggelse

Ydre forebyggelse: At beskytte barnet mod ydre farer, f.eks. voksne og børn, der har grænseoverskridende adfærd og hensigter.

Indre forebyggelse: At styrke barnets evne til at forstå og give udtryk for grænser, så barnet på sigt kan indgå i relationer med andre mennesker, uden at blive udsat for overgreb.





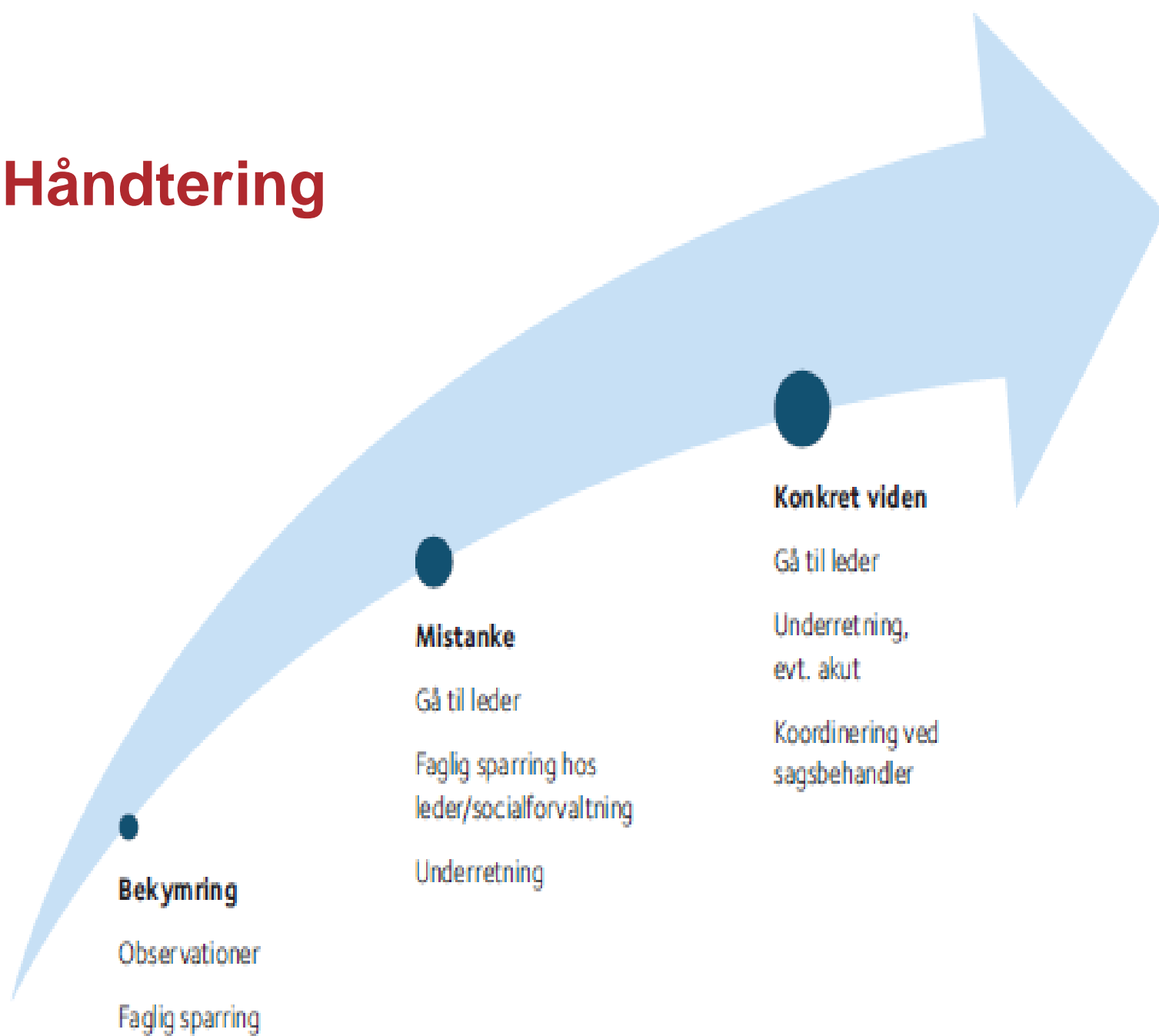
Refleksionsøvelse om opsporing enten alene eller sammen med kolleger

- Er du/I opmærksomme på udsagn, tegn og reaktioner, der kan give anledning til mistanke om overgreb?
- Er du/I opmærksomme på at skabe trygge rammer, så barnet eller den unge har mulighed for og motiveres til at fortælle om eller kommunikere til jer om evt. overgreb?
- Har I som faggruppe talt med hinanden eller med kommunen om, hvordan I forholder jer til, at børn og unge med handicap er en særligt udsat gruppe, når det handler om at blive udsat for overgreb?
- Har du/I overvejet, hvordan jeres personlige handlemåder, normer og grænser påvirker jeres måde at se, forstå og møde jeres børn og unge på, også i forhold til en eventuel mistanke om overgreb?

<https://www.youtube.com/watch?v=TMEVeTQFoqk>

3. maj 2018

Håndtering



Case 1 til drøftelse

Sebastian har infantil autisme og går i 2. klasse. Han har en livlig fantasi og fortæller mange historier. En dag siger han, at han og hans mor leger en leg, hvor de skal røre hinanden i skridtet. Lærerne har ikke umiddelbart bemærket nogen ændring i hans adfærd eller humør.

Hvordan ville I som seksualvejledere håndtere situationen sammen med skolens personale?

Case 2 til drøftelse

Fie er 15 år gammel og har psykisk udviklingshæmning. Fie bor på institution for børn med udviklingshæmning, og hendes pædagog har kendt Fie gennem flere år. Det er nu kommet frem, at Fie er seksuelt aktiv med mange forskellige drenge og mænd. Forældrene er bekymrede for, at Fie ikke kan sige fra og dermed bliver udnyttet.

Hvordan ville I som seksualvejledere håndtere situationen sammen med de voksne omkring Fie?

Case 3 til drøftelse

På en almindelig folkeskole har de for en måned siden modtaget en ny pige på ni år, der går i specialklasse. Pigen er døv. Pædagogen i specialklassen har observeret, at pigen har svært ved regler omkring almindelig social omgang med andre børn og voksne. Hun vil ofte lege bollelege med de andre børn og virker til at have en detaljeret viden om, hvordan et samleje skal gennemføres.

Pædagogen tager kontakt til en seksualvejleder. Hvordan ville I som seksualvejledere håndtere situationen / råde pædagogen?

Håndbogen indeholder også emner som...



- Grooming
- Lovgivning
- Børn og unge med seksuelt grænseoverskridende adfærd
- Vold mod børn med handicap – fra voksne eller fra andre børn
- Skadevirkninger ved overgreb
- Kommunens forpligtigelser – underretninger
- Børn og unges udvikling af seksualitet
- Inddragelse af Børnehusene
- Inddragelse af forældre

Mere fra Socialstyrelsen

- vidensportal.dk
- Nyhedsbreve
- Forløbsbeskrivelser
- SISO's aktiviteter og viden
- Pulje til initiativer vedr. forebyggelse



Og til slut...

- Hvad er du blevet optaget af under oplægget?
- Hvordan tænker du, at seksualvejledere kan bruge håndbogen?

Tak for i dag!

